

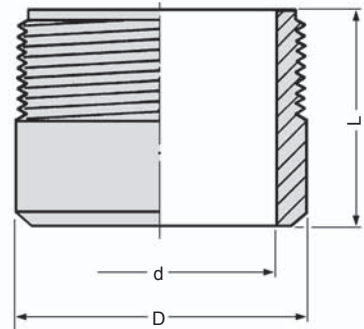
РАЗДЕЛ 3 Section	МАССА Weight Approx. ≈kg	ПАРАМЕТРЫ mm Dimensions mm			МАТЕРИАЛ Material	РАЗМЕР РЕЗЬБЫ Thread Size	НОМЕР ЗАКАЗА Part Number Type
		D 1)	d 1)	L		2)	



0,06	21	13	35	сталь St. 37 — carbon steel	G 1/2"	AN 1/2"
0,07	27	18	35		G 3/4"	AN 3/4"
0,12	33	23	35		G 1"	AN 1"
0,14	42	32	35		G 1 1/4"	AN 1 1/4"
0,18	48	38	35		G 1 1/2"	AN 1 1/2"
0,33	60	48	45		G 2"	AN 2"
0,41	75	63	45		G 2 1/2"	AN 2 1/2"
0,50	89	75	45		G 3"	AN 3"
0,58	114	100	45		G 4"	AN 4"
1,60	(140)	108	45		5 1/2" *)	AN 5 1/2"

Привариваемый ниппель типа **AN** с внешней резьбой и торцевым уплотнением (G = DIN ISO 228). На конце трубы скос для приваривания.

Welding nipples type **AN**, male pipe thread with smooth machined sealing surface, pipe end with welding chamfer. (G = DIN ISO 228/BSP parallel).

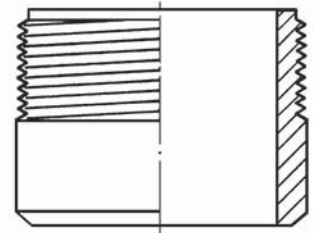


Тип AN

\*) Резьба для ж/д вагон-цистерн, соотв. старой DIN 11. Изображение на стр. 358.  
Thread for railroad tank cars according to old DIN 11. Drawing see overleaf.

0,02	21	13	35	алюминий, для сварки Al Mg Si 1 (Al Mg Si 0,5) — weldable aluminium	G 1/2"	AN 1/2" Al
0,03	27	18	35		G 3/4"	AN 3/4" Al
0,04	33	23	35		G 1"	AN 1" Al
0,05	42	32	35		G 1 1/4"	AN 1 1/4" Al
0,06	48	38	35		G 1 1/2"	AN 1 1/2" Al
0,11	60	48	45		G 2"	AN 2" Al
0,12	75	63	45		G 2 1/2"	AN 2 1/2" Al
0,21	89	75	45		G 3"	AN 3" Al
0,25	114	100	45		G 4"	AN 4" Al

Тип AN-Al

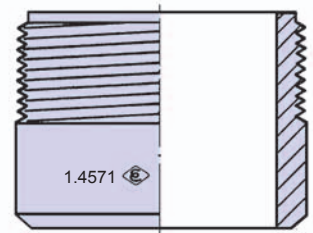


0,06	21	13	35	нерж. сталь 1.4571 — stainless steel AISI 316 Ti INOX	G 1/2"	AN 1/2" SS
0,07	27	18	35		G 3/4"	AN 3/4" SS
0,12	33	23	35		G 1"	AN 1" SS
0,14	42	32	35		G 1 1/4"	AN 1 1/4" SS
0,18	48	38	35		G 1 1/2"	AN 1 1/2" SS
0,32	60	48	45		G 2"	AN 2" SS
0,41	75	63	45		G 2 1/2"	AN 2 1/2" SS
0,55	89	75	45		G 3"	AN 3" SS
0,72	114	100	45		G 4"	AN 4" SS
2,05	(140)	100	45		5 1/2" *)	AN 5 1/2" SS



Тип AN-SS

с маркировкой материала  
—  
with material marking

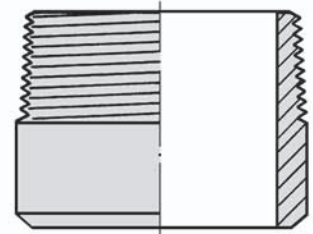


\*) Резьба для ж/д вагон-цистерн, соотв. старой DIN 11. Изображение на стр. 358.  
Thread for railroad tank cars according to old DIN 11. Drawing see overleaf.

0,06	21	13	35	сталь St. 37 — carbon steel	1/2" NPT	AN 1/2" NPT
0,08	27	18	35		3/4" NPT	AN 3/4" NPT
0,13	33	23	35		1" NPT	AN 1" NPT
0,18	42	32	35		1 1/4" NPT	AN 1 1/4" NPT
0,26	48	38	35		1 1/2" NPT	AN 1 1/2" NPT
0,33	60	48	45		2" NPT	AN 2" NPT
0,46	75	63	60		2 1/2" NPT	AN 2 1/2" NPT
0,71	89	75	60		3" NPT	AN 3" NPT
0,93	114	100	60		4" NPT	AN 4" NPT

Привариваемый ниппель типа **AN-NPT** с конической внешней резьбой, герметизация с помощью резьбы (без уплотняющей поверхности). На конце трубы скос для приваривания.

Welding nipples type **AN-NPT**, with tapered male thread, thread sealing (no sealing surface). Pipe end with welding chamfer.

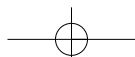


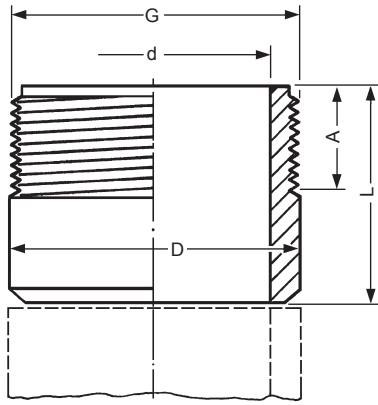
Тип AN-NPT

- 1): Допустимые отклонения соотв. стандартам труб.
- 2): Подробные данные по размерам резьбы см. в таблице на стр. 236.

- 1): Tolerances according to the respective pipe standards.
- 2): Details about measurements of the threads see chart on page 236.

Специальные типы на стр. 358 · Special types see overleaf.





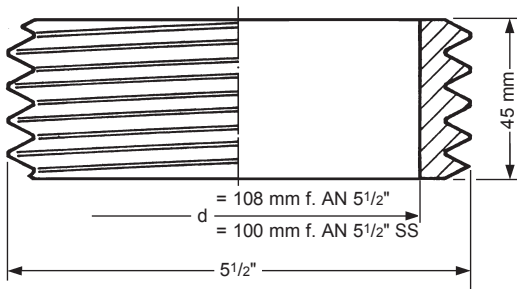
Длина резьбы **A** соответствует предписанной минимальной длине резьбовой нормы.

При заказе специальных типов укажите желаемые размеры для **D, d, G** и **L**.

*Length of thread **A** corresponds to the required min. length of the respective thread standard.*

*When inquiring special designs please advise the required dimensions for **D, d, G** and **L**.*

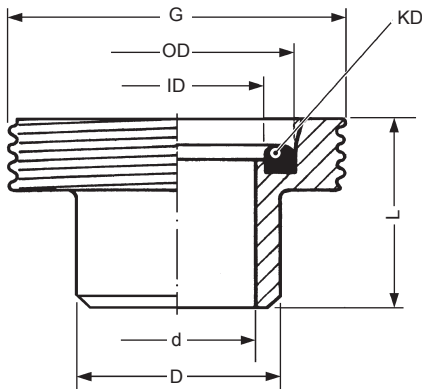
**AN 5 1/2" / AN 5 1/2" SS**



Специальный тип для приварного nipples с резьбой для ж/д вагон-цистерн 5 1/2", соотв. старой DIN 11.

*Special design for welding nipple with 5 1/2" thread for railroad tank cars according to old DIN 11.*

**Тип AN-R**

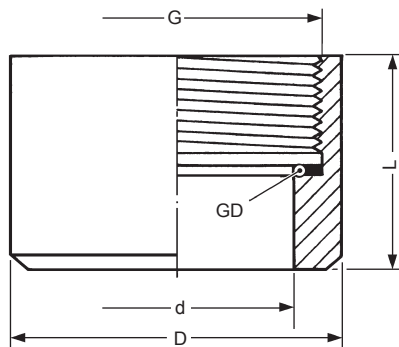


Приварной nipple, соотв. DIN 11851, с круглой резьбой, соотв. DIN 405, из нерж. стали 1.4301, резьбовая прокладка из синего NBR или витона FKM.

*Welding nipples acc. to DIN 11851 with knuckle thread acc. to DIN 405, of stainless steel (INOX), with captive coupling seal NBR blue or FKM.*

размер Size DN	параметры Dimensions			резьба DIN 405 Thread size DIN 405 G	прокладка KD Coupling seal			номер заказа Part Number Type
	D	d	L		ID	OD	No.	
20	44	20	24	RD 44 x 1/6	23	33	RD 20	AN 44 SS
25	52	26	29	RD 52 x 1/6	30	40	RD 25	AN 52 SS
40	65	38	33	RD 65 x 1/6	42	52	RD 38	AN 65 SS
50	78	50	35	RD 78 x 1/6	54	64	RD 50	AN 78 SS
80	110	81	45	RD 110 x 1/4	85	95	RD 75	AN 110 SS

**Тип AM**



Приварная втулка с внутренней резьбой и вложенной прокладкой **GD**. При заказе укажите желаемые размеры и материал резьбовой прокладки.

*Welding sockets with female thread, not sealing on the threads, with captive thread seal **GD**. In case of need specify dimensions and material for thread seal **GD**.*

