

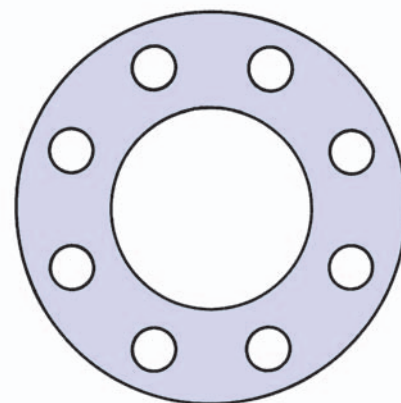
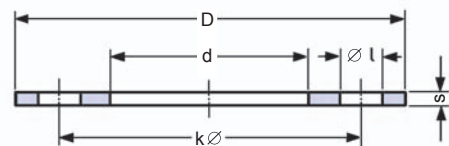
Газовый вентиль TW 108	78,5	91	4	x6,5	2	(FD 108)
DN 25 PN 10/16	115	35	85	4 x 14	2	FD 115 / 35
Фланец для газозоврата	115	45	90	4 x 13,5	2	(FD 115 / 45)
DN 32 PN 10/16	140	43	100	4 x 18	2	FD 140 / 43
DN 50 PN 6 (FD 140)	140	61	110	4 x 15	2	FD 140 / 61
DN 40 PN 10/16	150	49	110	4 x 18	2	(FD 150)
DN 50 TW 1 (FD 2/50)	154	50	130	8 x 12	2	FD 154 / 50
DN 80 TW 1 (FD 2/80)	154	90	130	8 x 12	2	FD 154
Предохранитель (FD 2/105)	154	105	130	8 x 12	2	FD 154 / 105
DN 50 PN 10/16	165	61	125	4 x 18	2	FD 165
DN 100 TW 3 (FD 4)	174	110	150	8 x 14	2	FD 174
DN 65 PN 10/16	185	76	145	4 x 18	2	FD 185
DN 80 PN 10/16	200	90	160	8 x 18	2	FD 200
DN 125 TW 5 (FD 6)	204	135	176	8 x 14	2	FD 204
DN 100 PN 10/16 (FD 220)	220	115	180	8 x 18	2	FD 220 / 115
Донный клапан DN80 (FD 203)	220	140	190	8 x 15	2	FD 220 / 140
Внутр. донный клапан (FD 252)	220	162	190	8 x 14	2	FD 220 / 162
Спец. фланец	225	160	190	8 x 12	2	FD 225
Боковое груз. соединение	229	110	170	8 x 19	3	(FD 229)
API-муфта	232	185	212,5	12 x 10	2	(FD 232)
Фланец для насоса	233	158	210	8 x 14	3	FD 233
Спец. фланец	235	155	210	8 x 18	2	FD 235
DN 150 TW 7 (FD 8)	240	160	210	12 x 14	2	FD 240
DN 125 PN 10/16	250	141	210	8 x 18	2	(FD 250)
Донный клапан	270	210	240	12 x 14	3	FD 270
DN 150 PN 10/16	280	169	240	8 x 22	2	(FD 280)
Измеритель содержимого	336	260	311	12 x 12	3	FD 336
DN 200 PN 10	340	220	295	8 x 22	2	FD 340 / 8
DN 200 PN 16	340	220	295	12 x 22	2	FD 340 / 12
Крышка люка для цистерны	620	550	585	20 x 14	2	(FD 620)

<sup>1)</sup> Другие размеры фланцев, давление и их стандарты см. на стр. 368  
Further flange dimensions and pressure ratings as well as flange standards see page 368

Круглые фланцевые прокладки из **ELAPAC-FD**, для всех нефтепродуктов и многих пищевых продуктов, согласно списку хим. стойкости на стр. 396. Подробные данные о материале, тех. данные, применение и температура - на стр. 384.

Round flange seals **ELAPAC-FD** for all kinds of mineral oil products and many solvents acc. to resistance chart on page 396. Details of materials and technical data, service range and temperatures range see page 384.

Тип FD



Если хим. стойкости **ELAPAC-FD** не достаточно, то возможно заказать фланцевые прокладки с покрытием PTFE (см. на стр. 283)

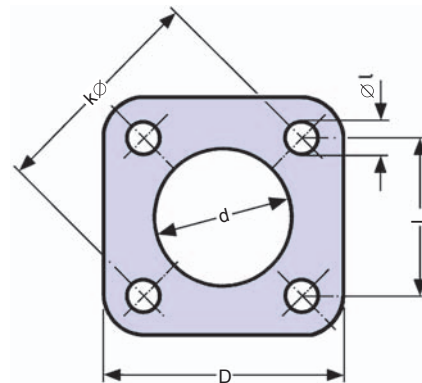
If the chemical resistance of **ELAPAC-FD** is insufficient, PTFE-encapsulated flange seals, open on the outside, can be supplied.

	D	d	Øk	Øl	L	Тип
Газовый вентиль	90	44	92	4 x 11	65	(QFD 90 / 44)
	90	70	99	4 x 9,5	70	QFD 90 / 70
Авиационная заправ. машина	98	60	110	4 x 9	78	QFD 98 / 9
	98	60	110	4 x 12	78	QFD 98 / 12
Плоский донный клапан	100	55	106	4 x 12	75	QFD 100 / 55
Счетчик для задвижки	100	65	106	4 x 12	75	QFD 100 / 65
	105	80	118	4 x 10	84	QFD 105 / 80
	115	90	130	4 x 11,5	92	QFD 115 / 90
	117	80	121	4 x 15	86	QFD 117 / 80
	125	80	135	4 x 11	96	QFD 125 / 80
	130	90	144	4 x 14	102	QFD 130 / 90
TQFA 100 AI	130	100	150	4 x 14	106	QFD 130 / 100
	155	100	175	4 x 15	124	(QFD 155 / 100)
TW 610 (FD 652)	160	95	175	4 x 11,5	124	QFD 160 / 95
	160	120	175	4 x 11,5	124	QFD 160 / 120

Квадратные фланцевые прокладки из **ELAPAC-FD**, около 2 мм толщиной

Square flange seals **ELAPAC-FD**, thickness: approx. 2 mm

Тип QFD



ELAPAC-фланцевые прокладки FD, QFD

## Спец. формы · Special Types

Изображенные и другие формы прокладок штампуются и вырезаются по представленному чертежу размером до 1400 мм из **ELAPAC-FD**.

The special types shown as well as others can be punched or cut from **ELAPAC-FD** up to a maximal size of 1400 mm ( $\approx 55$  in.) according to sample or drawing.

